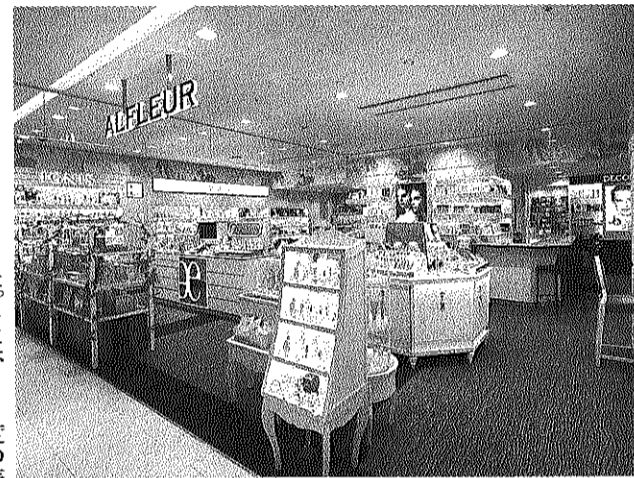


まるまんフィオーレグループ

アルフルール小倉店がリニューアル

まるまんフィオーレグループの『アルフルール小倉店』が3月7日に全面リニューアルし、オープンした。同店は、JR小倉駅構内のアミュプラザ西館ショッピングゾーンに位置し、以前は1階にあったが、今回のリニューアルでは駅改札口と直結の3階に移動し、店舗面積も約40坪に拡大した。オープン後、約2か月の状況は売上・客数とも好調に推移し、中でも新規獲得数は大きな伸びを示しているという。(M)

ランドが充実している店舗なので、ブランドの世界観を大事にしながらしつかりと打ち出すという。今一つは、お客さまに活動を見てくれるような、活動がし易い店づくりを目指した。立地的に駅ビルなので夕方からの通客が中心となるため、買い物時間に制限があることを考慮し、カウンタースタイルの



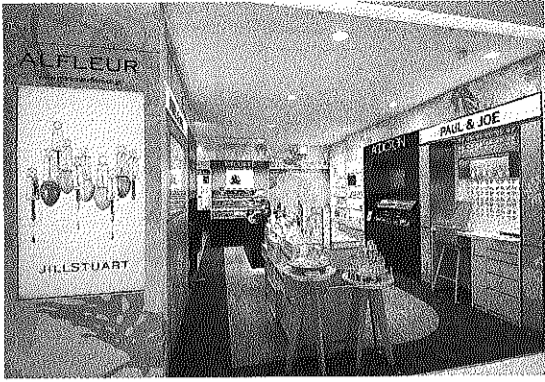
「アルフルール小倉店」

計画以上の新規獲得

ミスト活動の大切さを徹底

店内での取り扱い「ス」コーナーにより集客に、カウンタースタイルのアルビオンと力を高めると共に、壁面カウンターだけではなく、メセーの2社。ブランド的では「イグニス」「アルビオン」の2社。ブランド的では「イグニス」「アルビオン」にはアルビオン・イグニス「デコルテ」「プレチテール」を配置する「ス・エレガンスポール&ジョー」と「デコルテ・ジュリエット・アディクション・プレディア」で構成されているが、右手の約10坪の近いスペースでは「ポール&ジョー」「アディクション」「デコルテ」のスキニングケアを方、カウンタースタイルの「メーキャップ」配置し、その近くの中央ランドを集結させ、ブランドにはカウンタースタイル「イグニス」が楽しめるスペースに、カウンター及びレジカウンターが配置されている。

「アディクション」「デコルテ」のスキニングケアを方、カウンタースタイルの「メーキャップ」配置し、その近くの中央ランドを集結させ、ブランドにはカウンタースタイル「イグニス」が楽しめるスペースに、カウンター及びレジカウンターが配置されている。今回のリニューアルに絞って、(株)まるまんフィオーレ取締役・江下貴昭は「今回のリニューアルに絞って、(株)まるまんフィオーレ取締役・江下貴昭は「今回のリニューアルに絞って、(株)まるまんフィオーレ取締役・江下貴昭は」



また、同社取締役・三島潤部長(アルフルール博多店)は、「アルフルール小倉店は既存店ということもあり、これまでのベースがある」と話している。今、好立地に移ると共に店舗が全面リニューアルされ新しくなるというプラス面を考

3面へつづく

あなたのリセットタイムに、おともします。  
ベネフィークのスキンケア。

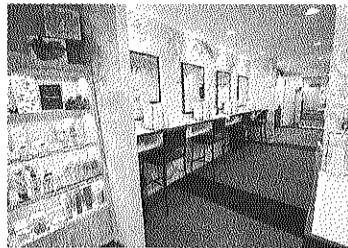
 <p>保湿</p> <p>ベネフィーク ハイドロジーニアス ＜高保湿美容液＞ 50mL</p>	 <p>美白</p> <p>ベネフィーク ホワイトジーニアス ＜(医薬部外品)薬用美白美容液＞ 45mL</p>	 <p>うるおい UVケア</p> <p>ベネフィーク ハイドロUVジーニアス (UV&amp;IR) ＜日焼け止め用美容液＞ 50mL</p>	 <p>シワ改善</p> <p>ベネフィーク レチノリフトジーニアス ＜(医薬部外品)クリーム(部分用)＞ 20g</p>
---------------------------------------------------------------------------------------------------------------------------------------------	-----------------------------------------------------------------------------------------------------------------------------------------------------	-----------------------------------------------------------------------------------------------------------------------------------------------------------------------	------------------------------------------------------------------------------------------------------------------------------------------------------------

BENEFIQUE

# 20年ぶりの改装 教育の共有化も

## 早い段階で3億5千万円へ

2面から続く  
な結果に繋がっている。その意味で、コスメデコルテを加えた3ブランドを今後もしっかりと訴求していきたい」と語って



いた。まるまんファイオーレグ ループの中で、駅ビル立 地の博多店・大分店・小 倉店の3店舗を「アルフ た。これまで一部コーナ ルール」で統一している 1の手直しは行ってき たが、今後は「アルフル が、店舗面積が小さいこ 3店での人事交流をはじ め教育についても共有化 度もなかった。その意味 を図っていききたいと、三 島潤部長は話す。

面積も40坪近くに拡大。 として、20年振りの全面 改装ということで非常に 感慨深いものがある。ア ルフル小倉店の年商 は間もなく3億に達する が、3億5000万円ま では早い段階で持つてい きたいと思っている。

長年、一階で苦労した の店舗だったが、今回、 念願の3階に移動し店舗 ループの中でも小倉店は 中核的存在の店舗だが、 「博多店(アルビオンの み)も月平均2000万 円を超え、最も新しい「大 分店」も月2000万円 後にこの3店の動きが楽し みである。

カネボウ化粧品は8月 10日、グローバルプレ ス ティジブランド「KANE BO」から、ふつから 3500円

同モノアイシャドウ 同新色4色・3200円 同ラスティンググロ 同アイライナー 同新色1 同ヴァリアンブラッ 同新色1

同ワイルドスライド 同新色1

同ワイルドスライド 同新色1

同ワイルドスライド 同新色1

# カネボウ「テスト販売」を開始 トワニーGMSの2店舗で

カネボウ化粧品は、先 町店「JR大井町駅か トで、その他、様々な専 月開催した「全国専門店 感謝の集い2018」で 村山由泰社長が明らかに した通り、消費者との接 点拡大を目的に専門店専 用ブランド「トワニー」 3分の場所に位置し、「都 市型」「郊外型」のそれぞ れで展開。いずれも食料 ニーらしい「大人可愛 くて展開。いずれも食料 品スーパーがキーテナン として展開。

計としては、コーナー奥 に接客カウンターを設け それを囲むように什器を 配置。作りとしてはGMS の化粧品売場でよく見 る形で、2店舗とも殆ど 同じ作りとなる。

ただ、都市型店舗の 「イトーヨーカ堂大井町 店」のみ設置していた大 型陳列棚では「エステイ とやオープンして間もな いということもあり、女 性客の姿を見ることがな かった。そのためか、店内 で問われてくるのは、カ

引く。遠目からも 分かる高い視認性 に合わせた「お客様あり と、コーナー内へき」のブランド配置に転 換することを発表。今回 で面白い取り組み のように思えた。 販売もそうした取り組み の一つとなる。

今回取材した2店は、 今も日常使用の来店客 が多く、その意味では消 費者との接点は間違いな く広がっていくが、そこ で問われてくるのは、カ

が貼られていて、まずは 「力」や「提案力」がどこ まで提供出来るのかであ る。各メーカーともGMS での化粧品展開では大 きな成果を上げるまでに 至っていないことを考え たならば、同社の新たな 取り組みを注意深く見守

りたいと思う。

今回、「トワニー」のテ スト販売が行われている のは「イトーヨーカ堂大 井町店(東京品川区)」「 イオン栃木店(栃木県 栃木市)の2店。 「イトーヨーカ堂大井



イオン栃木店の「トワニー コーナー」



イトーヨーカ堂 7美のガー デン「トワニーコーナー」

育戦略の一環として、

Kanebo  
FEEL YOUR BEAUTY

「頭皮スキンケア」からはじまるヘアブランド「リクイール」。



# L'EQUIL

リクイール

http://www.lequil.jp